

Le Dispositif de Contrôle des Risques au sein de CDC IXIS

Les Grandes Lignes du Dispositif de Contrôle

- Une Direction des Risques totalement indépendante (120 personnes)
- Une Couverture des Risques de marchés, de crédits, opérationnels et de modèles
- Un dispositif centralisé de limites
- Des mesures de risques homogènes worldwide
- Des représentants locaux pour un suivi rapproché
- Leader sur le projet Bâle II
- Utilisation de modèles internes, validés (risques de marché) ou à valider (crédit, opérationnel)

Mission de la Direction des Risques

Optimiser le portefeuille de risques du Groupe dans une optique de maximisation des rendements, sous une contrainte de respect des meilleurs pratiques de mesures et contrôle des risques, et en compatibilité avec le respect des normes prudentielles et objectifs de rating de CDC IXIS.

Mode de Fonctionnement

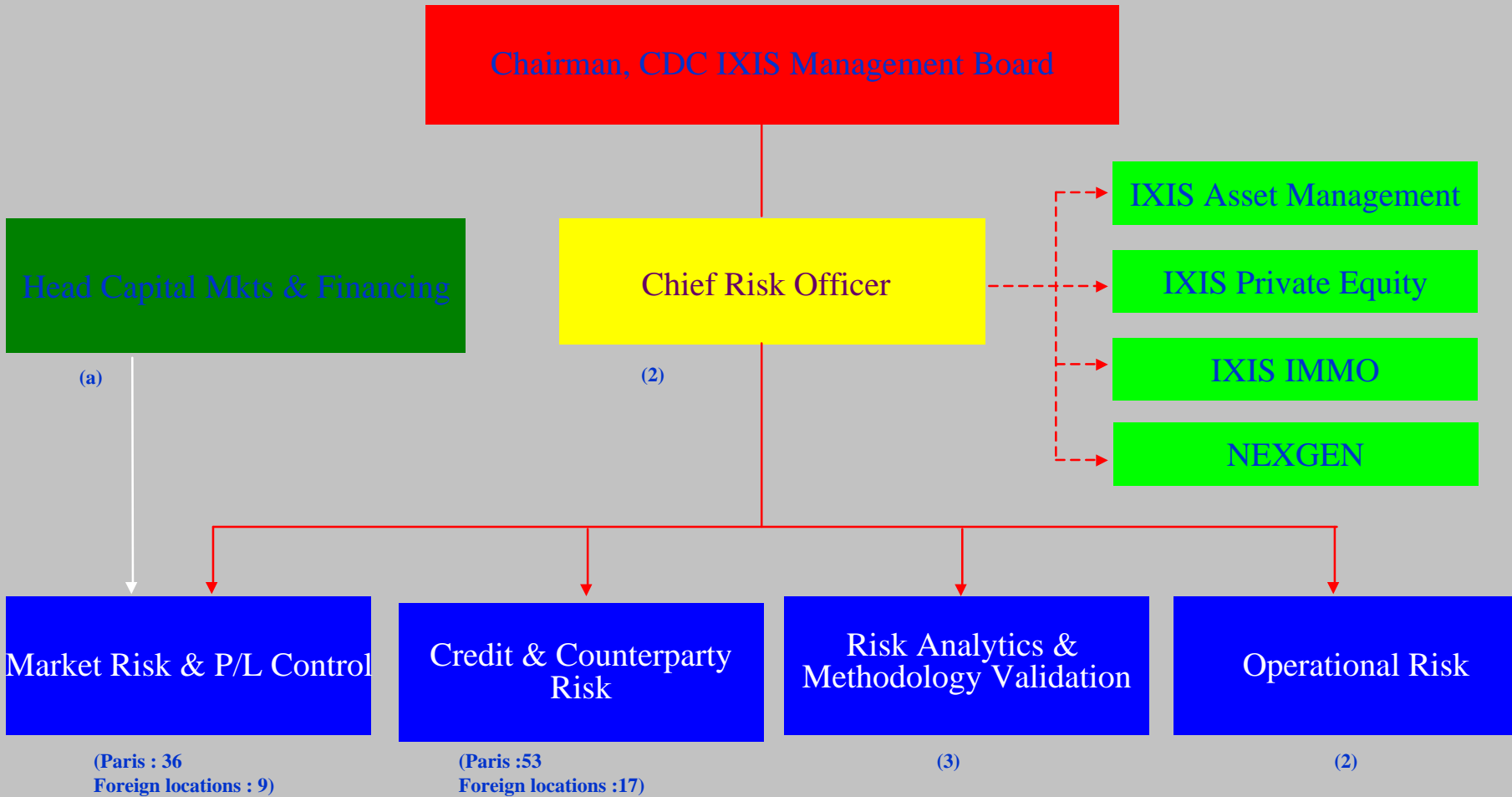
- Proposition des politiques de risques
- Mise en oeuvre de ces politiques, préalablement validées par le Board
- Contrôle permanent et Reportings au Board
- Principaux Comités
 - ✓ Leader: risques de marché, risques de crédit, risques opérationnels, validations méthodologiques, Comités Nouveaux Produits
 - ✓ Participants : ALM, Comité d'investissement, Réserves

Mode de Fonctionnement (suite)

- Validation et cohérence des systèmes de risques
- Supervision et coordination des unités de contrôles délocalisées (Private Equity, Immobilier, Asset Management)
- Relations avec les Régulateurs, les actionnaires et les Groupes de Place orientés Risques



Organisation



(a) Reporting line for day-to-day risk monitoring and control and P/L calculations

Headcount figures as of September 30, 2002

— Reporting lines
- - - Functional lines



Principaux Projets 2003 et au-delà

- Projet Bâle II
- Modèle interne de crédit (EAD, PD, LGD)
- Base d'incidents Risques opérationnels
- Enrichissement des Stress Scenarios économiques
- Poursuite des audits des modèles de valorisation
- Réactivité d'autorisation des transactions (Limites de crédit, Comité Nouveaux Produits).